

Commissaires de Justice Associés
SCP BIELLMANN Cyril - MIR Stéphane- RIVES Caroline
4 Rue de la Révolution 66700 ARGELES SUR MER
19 Espace Méditerranée Avenue Général Leclerc 66000
PERPIGNAN
Tél 04.68.81.04.65 – Fax 04.68.81.62.22
contact@exactis-justice.fr

VENTE AUX ENCHERES PUBLIQUES

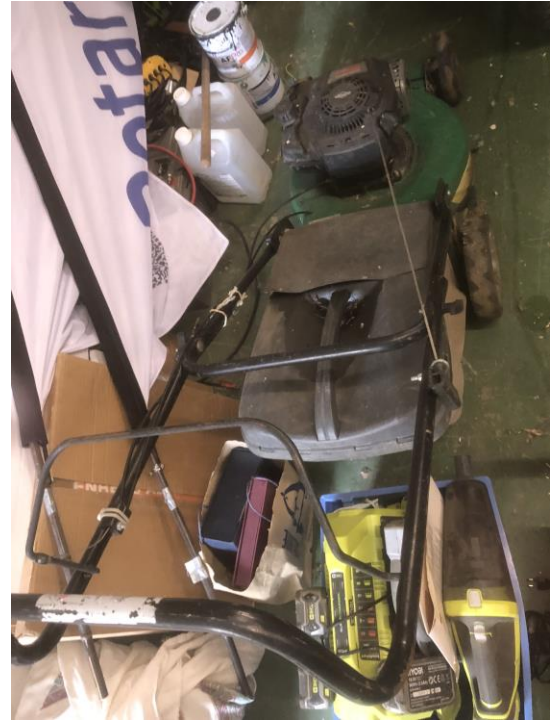
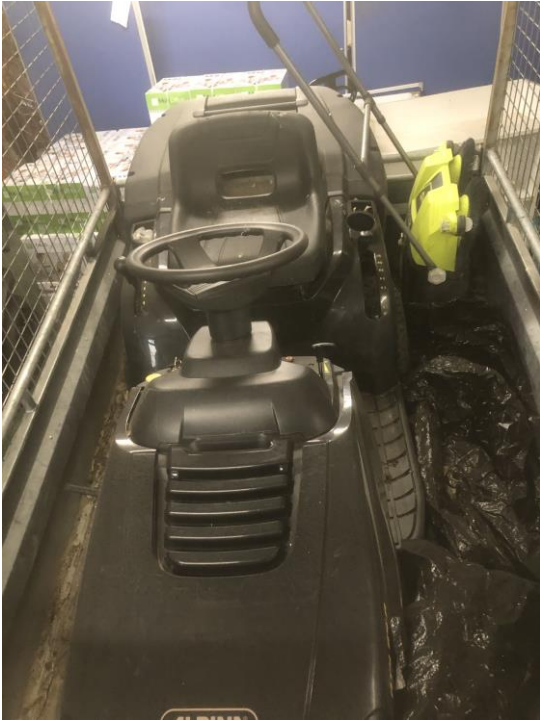
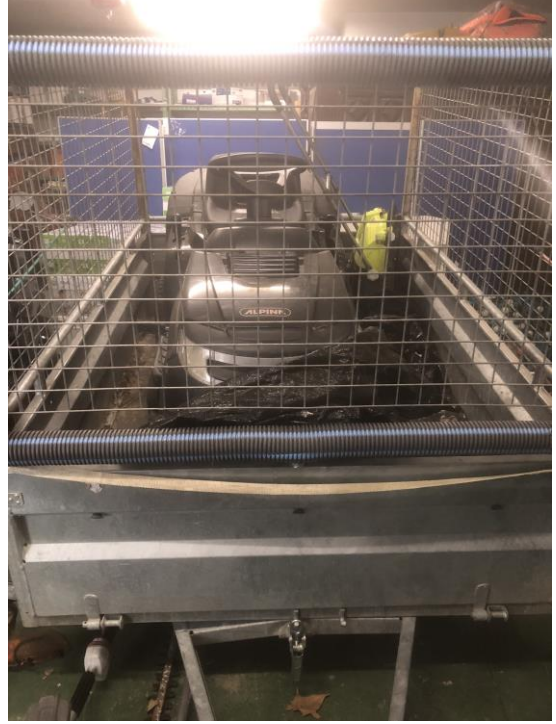
JEUDI 22 FEVRIER 2024

09H00 :
4 rue de la Révolution
66700 ARGELES SUR MER

- 1 ensemble de matériel sur batterie de marque RYOBI avec une station de chargement et les chargeurs ;
- 2 souffleurs thermiques de marque HUSQVARNA modèle 125B ;
- 1 pack chargeurs de quatre batteries de marque STIHL, modèle AP300 ;
- 1 tondeuse thermique autoportée de marque VERTS LOISIRS modèle VLB20TT PRO ;
- 1 débroussailleuse thermique de marque HUSQVARNA modèle 545RX ;
- 1 débroussailleuse thermique de marque HUSQVARNA modèle 535RX ;
- 1 taille haie perche de marque STIHL modèle HLA135, à batterie ;
- 1 débroussailleuse à batterie de marque STIHL ;
- 1 élagueuse de marque STIHL à batterie, modèle M5A161T ;
- 1 souffleur de marque STIHL modèle BGA86 ;

- 1 taille haie thermique de marque HUSQVARNA modèle 122HD60 ;
- 1 lot d'éléments allant avec les appareils ;
- 2 harnais ;
- 1 petite remorque style petit plateau ;
- 1 remorque LEADER modèle TRAILERS TRIGANO PTAC 500 kg ;
- 1 tondeuse autoportée modèle AT484A de marque ALPINA ;
- 1 micro balayeuse de marque RYOBI avec ses batteries ;
- 1 tondeuse thermique de marque FAIR WAY modèle FW46TB ;
- 1 véhicule de marque NISSAN modèle NT400 immatriculé EQ-245-DH, affichant au compteur kilométrique 132 324 km, date de première mise en circulation 30/08/2017 ;



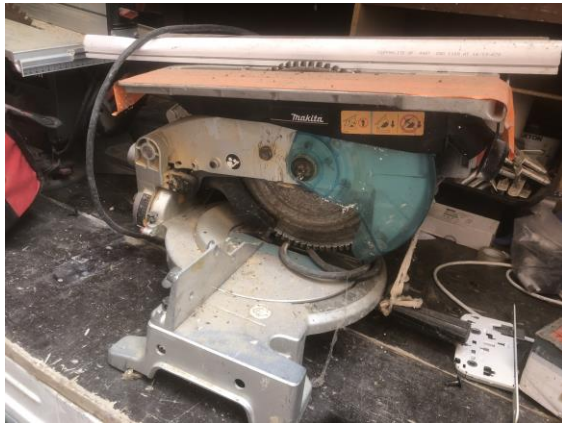




- 1 véhicule de marque VOLKSWAGEN modèle CRAFTER L3H2, immatriculé DS 953 GJ, moteur diesel, le compteur affiche 172 785 km, présence d'une galerie latérale côté conducteur pour le transport des vitrages, date de première mise en circulation 11/06/2015 ;
- 2 scies ligneuses ;
- Du petit outillage ;
- 1 grosse disqueuse en 25 ;
- 1 petit disqueuse en 125 ;
- Des bombonnes de spray silicone ;
- 1 scie sauteuse ;
- 1 pompe en silicone électrique de marque MAKITA ;
- 1 spot de chantier ;

- 2 visseuses / deviseuses à batteries ;
- 1 trousse à outils FACOM ;
- 1 petit escabeau aluminium, deux marches ;
- 1 lot de quincailleries ;
- 1 machine à café MAKITA ;
- 1 compresseur portatif sans marque apparente ;







- 3 tronçonneuses thermiques de marque STIHL ;
- 2 tronçonneuses thermiques de marque HUSQVARNA ;
- 2 débroussailleuses thermiques de marque HUSQVARNA ;
- 1 machine pour affuter les chènes ;
- 1 lot de machines pour pièces tronçonneuse de marque HUSQVARNA ;
- 1 cuve à essence capacité 200 L de marque RENSON ;
- 1 petit cric ;
- 1 lot de pièces (lames, couteaux de débroussailleuse) ;
- 1 pompe pour les bidons d'huile ;



En suivant :
Boulevard du Canigou – Résidence l’armorial
66700 ARGELES SUR MER

- 1 ensemble salon comprenant deux fauteuils et un canapé trois places, fut bois sculpté style baroque, peint avec une peinture de couleur dorée, sièges, dossiers et accoudoirs capitonnés en tissu de couleur noire ;
- 1 table basse double plateau, plateau rectangulaire en mélaminé imitation bois, piètement noir ;
- 1 fauteuil en simili cuir avec un casque BASIC ARTEM ;
- 1 petite chaîne stéréo de marque PANASONIC modèle SAPM18 ;
- 2 petites chaises lames métalliques pliantes de couleur rose ;
- 4 postes de coiffure comprenant chacun un pupitre mélaminé imitation minéral à dominante noire et légèrement dorée dont une fauteuil coiffeur homme de marque EUROCONFORT modèle 150 ;
- 1 miroir en forme de triangle, pourvu de deux néons ;
- 1 fauteuil de coiffeur, siège et dossier simili cuir de couleur noire, accoudoirs métalliques ou plastiques ;
- 1 colonne de rangement assortie au pupitre en mélaminé précité ;
- 1 climazon HAIR STATION avec ses programmes automatiques, sur roulettes ;
- 2 tabourets sur roulettes ;
- 1 tablette support pour les récipients ;
- 1 miroir mural en forme de triangle ;
- 1 comptoir caisse en mélaminé de couleur blanche côté commerçant ;
- 1 tiroir-caisse ;
- 1 meuble de présentation publicitaire de marque SCHWARZKOPF, six niveaux ;
- 1 module pour les shampoings, trois fauteuils et trois bacs à shampoing, avec robinetteries et flexibles et repose-pieds ;

- 1 lot d'étagères en verre comprenant un lot de divers produits dont certains sont entamés et d'autres non, pour les colorations ;
- 2 petits supports bigoudis sur roulettes ;
- 2 enceintes PHILLIPS ;
- 1 étagère métallique avec penderie de couleur noire avec une partie étagère côté gauche trois plateaux et la penderie côté droit ;
- Du matériel de nettoyage (balais, pelle, balais pour coiffeur) ;
- 1 aspirateur électrique ;
- 1 téléphone sans fil GIGASET ;
- 1 chaise sur roulettes, ancienne ;
- 1 petit stock de produits et matériel de coiffure ;
- 1 petit marchepieds deux marches ;
- 1 lampe de bureau ;
- 1 petite tondeuse PANASONIC modèle ER121 ;
- 1 convertible "BZ" en tissu ;
- Des bidons d'oxydant ;
- 1 table plateau verre, carrée de couleur noire, piètement métallique, de plateau rectangulaire ;
- 2 chaises, siège et dossier simili cuir de couleur beige ;
- 1 étendoir à linge pliant ;
- Du linge publicitaire de coiffure ;
- 2 modules identiques aux quatre postes précédemment décrits mais avec un seul fauteuil de marque EUROCONFORT ;
- 1 cafetière SENSEO ;
- 1 micro-ondes LG ;
- 1 petite bouilloire électrique ;
- 1 étagère trois plateaux en mélaminé de couleur noire ;
- 2 enceintes JVC fixées aux murs ;
- 1 lot de linge de protection pour les clients ;
- 1 extincteur 6L eau pulvérisée avec additif ;
- 1 lot de matériel de coiffure (bigoudis, peignes, pinceaux etc.) ;
- 1 sac de foulards ;
- 1 collier fantaisie ;
- 1 sac en cuir de couleur grise ;





En suivant :
11 rue Jules Pams
66660 PORT VENDRES

- 1 mange-debout plateau circulaire en verre, piètement fer forgé, 60 cm de diamètre environ ;
- 2 chaises assorties au mange debout précédemment cité, dossier et assise simili cuir de couleur blanche ;
- 3 tables extérieures, plateau bois, encadrement métal chromé et piètement métallique + 1 table assortie circulaire ;
- 8 chaises extérieures, tubulure métal chromé, siège et dossier tressé imitation végétale ;
- 2 parasols publicitaires Coca-Cola avec leurs pieds ;
- 1 pied de parasol ;
- 1 parasol publicitaire Coca-Cola tissu de couleur noire ;
- 1 vitrine réfrigérée pour les boissons, une porte vitrée en façade, cinq niveaux d'étagères ;
- 1 vitrine sèche de 1m70 environ pour la présentation des pâtisseries et autres produits de boulangerie + 1 vitrine réfrigérée 1m10 environ, le tout sur un linéaire avec un angle et au centre u plateau mélaminé imitation marbre pour la partie caisse ;
- 1 caisse enregistreuse avec son tiroir de marque CASIO modèle SE-S100 ;
- 1 balance électronique AVERY BERKEL modèle FX220 ;
- 1 lot de divers emballages pour le pain, viennoiseries et autre ;
- 1 meuble fer forgé pour les tasses à café, chocolat, verres etc ;
- 1 table inox avec tiroir sous plateau et une étagère en partie basse, 100 x 80 environ ;
- 1 machine à trancher le pain sans marque apparente ;
- 1 four micro-ondes de marque ELECTROLUX ;
- 1 meuble pour la présentation et la vente du pain avec éclairage incorporé en partie supérieure + 1 lot de corbeilles à pain ;
- 1 congélateur coffre de marque LIEBHERR ;
- 2 meubles secs muraux en inox, deux portes coulissantes chacun ;
- 1 plonge inox, 1 grand bac et une plage latérale côté gauche avec sa robinetterie de type flexible ;

- 1 machine à laver les verres en inox sur son support inox ;
- 1 réfrigérateur de marque FRIGELUX deux portes vitrées ;
- 1 charriot échelle à bacs avec un lot de bacs ;
- 1 four électrique hors d'usage ;
- 1 table inox 2m50 de long environ, 1 tiroir sous plateau ;
- 1 balance électronique de marque DEFENDER ;
- 1 pétrin d'une capacité de 60 L, modèle S75 de chez PAVAILLER ;
- 1 batteur BONGARD avec une cuve de 20 L et deux cuves de 10 L ;
- 1 diviseuse de marque MERCURE ;
- 1 balancelle de marque PAVAILLER hors d'usage ;
- 1 façonneuse de marque ELECTROLUX ;
- 1 lot de bacs ;
- 1 charriot avec un lot de grilles ;
- 1 four de marque PAVAILLER, 6 bouches avec un tapis d'enfournement réglable en hauteur de marque ARTEM ;
- 4 charriots inox pour la cuisson avec leurs grilles ;
- 1 chambre de pousse BONGARD démontable ;
- 1 chambre de pousse reconvertie en chambre froide de marque PAVAILLER qui marche avec un refroidissement en AO ;
- 1 laminoir de marque JAC ;
- 3 échelles à grilles ;
- 1 échelle à plateaux sur roulettes ;
- 1 surgélateur sans marque apparente, capacité de 36 grilles ;
- 1 caisse qui n'est plus aux normes SHARP XEA 113 ;
- 1 refroidisseur d'eau sans marque apparente ;
- 1 groupe électrogène ;
- Du matériel de rebut ;







