

Commissaires de Justice Associés

**SCP BIELLMANN Cyril - MIR Stéphane- RIVES Caroline**

4 Rue de la Révolution

66700 ARGELES SUR MER

Tél 04.68.81.04.65 – Fax 04.68.81.62.22

*contact@exactis-justice.fr*

# VENTE AUX ENCHERES PUBLIQUES

## VENDREDI 21 JUILLET 2023

**09h00**

**6 rue de la République**

**66190 Collioure**

- 2 vélos électriques de marque ELOPS avec la batterie sur le porte-bagage arrière, chacun un cadenas et un siège enfant de marque HAMAX



- 4 tables rectangulaires 60x120 environ, piètement métal noir
- 9 tables carrées 60x60, plateau bois
- 19 chaises assise et dossier en cuir cousu de couleur marron, piètement métal de couleur noire



- 6 chaises assise et dossier en cuir cousu de couleur noire, piètement métal de couleur noire
- 16 chaises tubulure métal, siège et dossier bois type écolier



- 1 imitation de ballon dirigeable à titre décoratif, suspendu au mur
- 2 étagères murales à vin plateau bois, tubulures métalliques
- 1 grand écran de télévision de marque THOMSON
- 8 tables 80x80 métalliques, plateau peint avec une peinture de couleur turquoise



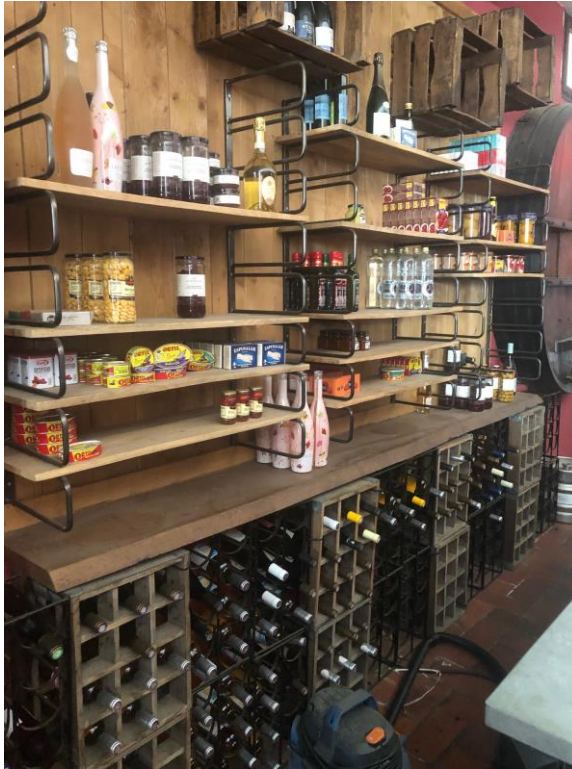
- 10 tabourets de bar, tubulure métallique, siège et dossier en bois
- 2 tables hautes, plateau tronc de bois platane sur un piètement métallique



- 1 meuble métallique sur roulettes, cinq plateaux bois
- 3 comptoirs de différentes tailles : 1 petit, 1 moyen et 1 grand, plateau zinc, structure bois de couleur noire. Le plus grand est surmonté d'une structure métallique
- 1 petit meuble bas, métallique, plateau supérieur en zinc, trois étagères dont deux sont surmontées d'un plateau bois
- 1 armoire réfrigérée sur roulettes pour les boissons de marque METRO
- 1 étagère sur cornière, plateau tronc de bois platane
- 4 étagères métalliques fixées contre un mur
- 1 module six caisses bois fixé au mur pour la présentation des vins
- 2 caisses en bois
- 1 étagère murale d'une longueur de 50 cm environ
- 1 lot de bouteilles de vin (blanc, rouge, rosé)



- 1 lot d'épicerie (boîtes de conserves etc.)



- 1 console deux plateaux avec deux casiers pour le rangement des couverts sur le plateau supérieur
- 3 modules en fer forgé soutenant des supports bois pour suspendre les verres
- 1 lot de verres divers et variés dont certains sont publicitaires
- 1 lot de tasses et sous-tasses
- 1 évier deux bacs une plage avec sa robinetterie
- 1 presse-agrumes de marque SANTOS
- 1 comptoir structure bois plateau mélaminé
- 1 plaque de cuisson électrique de chez METRO
- 1 four électrique de chez METRO
- 1 lot de vaisselle comprenant des ramequins en terre cuite, des assiettes petites et grandes, plates ou creuses, casseroles et poêles
- 1 armoire réfrigérée en inox quatre portes de marque CORECO
- 1 armoire réfrigérée en inox quatre portes de marque CORECO



- 1 petit potelet décoratif indiquant diverses villes américaines
- 1 meuble sanitaire, deux portes en bois, plateau mélaminé dans lequel sont incorporées deux vasques avec leur robinetterie
- 1 distributeur de savon
- 2 miroirs circulaires encadrement métal
- 2 appliques style industriel, bras articulé
- 1 étagère murale support fer forgé et plateau bois
- 1 armoire en bois et métal sur laquelle se trouve un stock de vaisselle (15 bols, 11 tasses, 10 verres, 5 petits bols, 9 bols à café, 3 sous-bols avec 3 bols, 3 tasses à café, 14 assiettes creuses et 1 assiette plate) et deux cartons de vaisselle **en dépôt vente chez ANTIC LINE CREATION - SARL LE GRENIER DE JULIE** dont le siège est situé 3071 avenue de Prades 66000 PERPIGNAN



- 1 moto de marque HONDA modèle CB250T, immatriculée FR 104 EA, date de première mise en circulation 04/09/1979, dont le compteur affiche un kilométrage de 30186 km



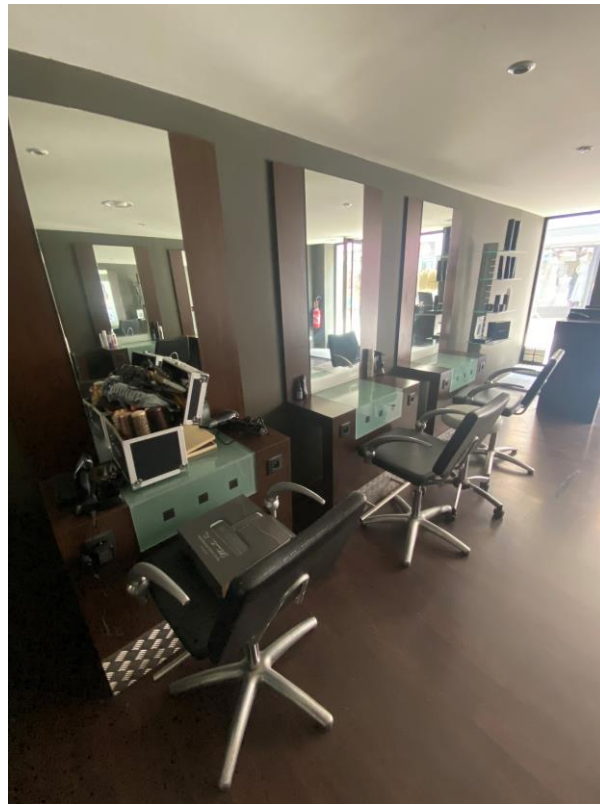
- 1 véhicule de marque PEUGEOT modèle BIPPER, moteur diesel, immatriculé AZ 730 FM, date de première mise en circulation 31/08/2010, dont compteur affiche un kilométrage de 154 740 km, carrosserie dans un état général moyen, enfoncée par endroits, l'intérieur et la sellerie sont sales, pneus abimés et usés
- 1 remorque deux roues de marque TRIGANO

**En suivant**  
**En notre étude**  
**4 rue de la Révolution**  
**66700 ARGELES-SUR-MER**

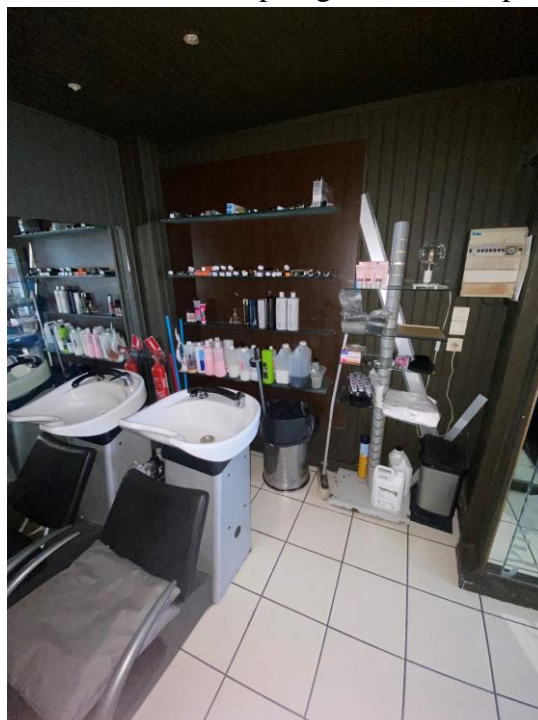
- 1 enrouleur
- 1 nettoyeur haute pression de marque NILFISK modèle COR140
- 1 aspirateur professionnel de marque ASPIRIX 30 L
- 1 injecteur extracteur de marque KARSHER PROFESSIONNEL modèle PUZZI 8/1C
- 1 lot de consommables pour nettoyage et polissage (dont la plupart sont entamés)
- 2 trousseaux à outils souples
- 1 lustreuse sans fil de marque MILWAUKEE avec batterie et chargeur
- 1 lustreuse sans fil de marque MILWAUKEE avec batterie et chargeur, plus petite
- 1 petit diable pliant
- 1 tuyau d'arrosage
- 1 adaptateur pour les bornes électriques des bateaux et du port
- 1 machine à ozone pour désinfection et destruction des odeurs dans les bateaux, de marque OZOMATIC 3

**En suivant**  
**12 avenue de la libération**  
**66700 ARGELES-SUR-MER**

- 1 meuble caisse mélaminé imitation bois sombre comprenant deux colonnes latérales avec un tiroir une porte côté gauche et un tiroir sous plateau côté droit avec deux étagères, au centre une partie caisse avec plateau coulissant
- 1 ensemble informatique a usage de caisse comprenant un écran de marque ESSENTIEL
- 1 unité centrale de type tour de marque FUJITSU et un clavier de même marque
- 1 petit téléphone sans fil de marque LOGICOM
- 7 postes de travail comprenant chacun :
- 1 meuble mélaminé imitation bois sombre assorti à la caisse précédemment décrite, un plateau vitré au centre
- 1 miroir mural
- 1 fauteuil de coiffure pivotant, siège et dossier similicuir de couleur noire avec accoudoir métallique
- 1 colonne de présentation métallique comprenant 4 étagères vitrées
- 1 tabouret assise en skaï de couleur beige sur roulettes



- 2 fauteuils en similicuir de couleur noire
- 1 appareil de soin des cheveux sur pied de mise sous chaleur de marque MALETTI
- 1 mallette contenant des accessoires pour la coiffure (peignes, brosses, rouleaux etc.)
- 1 tondeuse à cheveux de marque PANASONIC modèle ER1611
- 2 sèche-cheveux dont un de marque BEAUTE LIVE
- 1 lot de rouleaux chauffants de marque CERAMIC PULSE
- 1 colonne avec quatre étagères vitrées, identiques à la précédente
- 1 lampe sur pied avec abat-jour plastique de couleur blanche
- 2 bacs à shampooing avec robinet et douchette, siège et dossier en similicuir de couleur noire avec accoudoirs
- 1 lot de produits de soins, couleurs, shampoings etc. dont la plupart sont entamés



- 1 vestiaire assorti au mobilier précédemment décrit avec un caisson mélaminé imitation bois sombre et une tringle

- 2 chariots de support de petit matériel de coiffure dans lequel se trouvent des ciseaux, bigoudis et autres accessoires
- 1 grand cadre argenté publicitaire "STEPHAN"
- 1 halogène sur pied de couleur blanche
- 1 étagère en verre "STEPHAN"
- 1 petit réfrigérateur de type top
- 1 petit réfrigérateur de type top
- 1 four micro-ondes de marque BROTHERS
- 1 poubelle un tabouret
- 1 étagère métallique
- 1 bouilloire
- 1 lampe sur pied
- 1 cafetière SENSEO
- 1 sèche-linge de marque BLUE SKY
- 1 machine à laver de marque BLUE SKY
- 1 petite auto radio avec une enceinte
- 1 casque chauffant pour mise en pli dont la visière est cassée



- Dans une remise se trouve du matériel qui n'était plus utilisé pour des soins esthétiques avec une table d'esthétique et divers appareillages
- 1 petite machine pour mettre les brosses sous vide
- Diverses lampes et appareils à vapeur dont le fonctionnement n'est pas certain
- 2 extincteurs 6 L eau pulvérisée avec additif
- 1 extincteur 2 KG dioxyde de carbone





**14h00**  
**8 place Jean Moulin**  
**66560 ORTAFFA**

- 1 rampe en aluminium larmé
- 1 panneau ardoise
- 1 chambre positive inox INOMAK
- 2 tabourets pliants
- Des ustensiles de nettoyages (serpillères, balais, pelles)
- 2 tables bois
- 1 petit bureau mélaminé
- 2 téléphones sans fil de couleur noire
- 1 écran de visionnement des caméras de vidéosurveillance
- 2 caméras de vidéosurveillance
- 1 gondole d'1m, cinq niveaux d'étagères avec éclairage incorporé, un tiroir métallique en partie basse
- 6 m de linéaire de gondole identique à celle précédemment citée



- 1 congélateur coffre de marque LIEBHERR Premium



- 1 lot de caisses en plastique
- 1 caddie
- 1 charriot sur roulettes
- Des caisses en plastique
- 1 comptoir caisse mélaminé fabrication en deux modules
- 1 chaise piètement métal chromé, siège et assise pivotante en skaï de couleur noire
- 1 caisse enregistreuse de marque CASIO modèle SE-S400
- 1 tiroir-caisse
- 1 module de présentation des primeurs, armature métallique sur roulettes avec plateau mélaminé
- 2 meubles étagères en bois, cinq niveaux chacun avec sur l'un d'entre eux un stock de 84 bouteilles de vin et alcool
- 1 module bois pour étagères
- 1 module sur roulettes indépendant
- 1 présentoir central en bois avec deux faces sur piètement bois, pour la vente des primeurs
- 1 vitrine réfrigérée d'1m50 environ, de marque GILBRA avec son rideau vertical



- 1 vitrine réfrigérée IARP, une porte vitrée en façade



- 2 présentoirs, un métallique et un en bois de couleur blanche
- 2 tabourets pliants
- 1 balance affichage électronique METO

- 1 vitrine réfrigérée plateau marbre côté commerçant d'une longueur 1m40 environ de marque DIAMOND



- 1 vitrine réfrigérée d'une longueur de 2m50 environ de marque PASTORFRIGOR



- 1 petit module droit en bois
- 1 meuble en mélaminé de couleur marron sur lequel se trouve une trancheuse à jambon en inox



- 1 dévidoir à papier
- 1 dévidoir mural à sachets plastiques
- 1 meuble boulangerie métallique trois étagères
- 1 four à micro-ondes de marque SAMSUNG
- 1 vitrine réfrigérée type pâtisseries, une porte vitrée en façade, sans marque apparente
- 1 vitrine réfrigérée publicitaire "Limonette MILLES" pour les boissons, une porte vitrée en façade
- 1 charriot métallique sur roulettes
- 2 présentoirs pour présenter les cagettes de primeur
- 1 console double pour le rangement d'une longueur de 3 m environ avec un lot d'accessoire pour les gondoles
- Du petit matériel de rebut (vieux paniers en osier, petites cagettes et pièces de rechange)
- 1 charrette 4 saisons



- 1 véhicule actuellement entreposé à l'état de panne dans un garage automobile situé à SAINT ANDRE (66690) Zone artisanale, dont Madame TRONYO ne me communique pas l'adresse, de marque CITROEN modèle BERLINGO de couleur rouge estampillée "L'ail y Oli", date de première mise en circulation le 27/10/2009, moteur diesel, immatriculée AE-596-EJ au nom de l'ancien propriétaire BOTELHO

Frais en sus 14.28 % TTC

\*\*\*\*\*

Biens visibles **30 min** avant la vente

Liste disponible sur le site [www.exactis-justice.com](http://www.exactis-justice.com)